





## Прайс лист



### Труба з нержавіючої сталі

Ціни вказані в гривнях з урахуванням ПДВ

| Діаметр $\varnothing$ , мм | $\varnothing 100$ | $\varnothing 110$ | $\varnothing 120$ | $\varnothing 130$ | $\varnothing 140$ | $\varnothing 150$ | $\varnothing 160$ | $\varnothing 180$ | $\varnothing 200$ | $\varnothing 220$ | $\varnothing 230$ | $\varnothing 250$ | $\varnothing 300$ |
|----------------------------|-------------------|-------------------|-------------------|-------------------|-------------------|-------------------|-------------------|-------------------|-------------------|-------------------|-------------------|-------------------|-------------------|
| 1 метр                     |                   |                   |                   |                   |                   |                   |                   |                   |                   |                   |                   |                   |                   |
| Труба 1м (0,5мм)           | 352               | 389               | 421               | 459               | 493               | 528               | 562               | 634               | 703               | 902               | 941               | 1094              | 1471              |
| Труба 1м (0,8мм)           | 562               | 619               | 676               | 732               | 786               | 805               | 900               | 1010              | 1121              | 1440              | 1506              | 1752              | 2222              |
| Труба 1м (1мм)             | 703               | 772               | 842               | 911               | 983               | 1053              | 1121              | 1268              | 1403              | 1800              | 1878              | 2185              | 2798              |
| 0,5 метра                  |                   |                   |                   |                   |                   |                   |                   |                   |                   |                   |                   |                   |                   |
| Труба 0,5м (0,5мм)         | 186               | 206               | 224               | 241               | 258               | 280               | 296               | 334               | 370               | 437               | 456               | 529               | 741               |
| Труба 0,5м (0,8мм)         | 296               | 325               | 355               | 385               | 413               | 441               | 470               | 528               | 587               | 696               | 728               | 848               | 1017              |
| Труба 0,5м (1мм)           | 370               | 406               | 441               | 480               | 515               | 552               | 587               | 663               | 735               | 870               | 945               | 1057              | 1271              |
| 0,3 метра                  |                   |                   |                   |                   |                   |                   |                   |                   |                   |                   |                   |                   |                   |
| Труба 0,3м (0,5мм)         | 122               | 135               | 148               | 158               | 171               | 182               | 196               | 218               | 242               | 301               | 314               | 366               | 494               |
| Труба 0,3м (0,8мм)         | 196               | 213               | 234               | 252               | 272               | 289               | 310               | 348               | 386               | 480               | 502               | 580               | 694               |
| Труба 0,3м (1мм)           | 242               | 265               | 289               | 313               | 337               | 363               | 386               | 433               | 480               | 598               | 627               | 725               | 871               |



### Труба з нержавіючої сталі з теплоізоляцією в нержавіючому кожусі

| Діаметр $\varnothing$ , мм | 100  | 110  | 120  | 130  | 140  | 150  | 160  | 180  | 200  | 220  | 230  | 250  | 300  |
|----------------------------|------|------|------|------|------|------|------|------|------|------|------|------|------|
|                            | 160  | 180  | 180  | 200  | 200  | 220  | 220  | 250  | 260  | 280  | 300  | 320  | 360  |
| 1 метр                     |      |      |      |      |      |      |      |      |      |      |      |      |      |
| Труба 1м н/н (0,5мм)       | 1045 | 1192 | 1207 | 1356 | 1366 | 1517 | 1525 | 1762 | 1847 | 2323 | 2657 | 2875 | 3546 |
| Труба 1м н/н (0,8мм)       | 1253 | 1424 | 1461 | 1629 | 1661 | 1832 | 1862 | 2137 | 2266 | 2870 | 3078 | 3545 | 4186 |
| Труба 1м н/н (1мм)         | 1394 | 1576 | 1628 | 1811 | 1855 | 2042 | 2084 | 2391 | 2545 | 3232 | 3456 | 3988 | 4863 |
| 0,5 метра                  |      |      |      |      |      |      |      |      |      |      |      |      |      |
| Труба 0,5м н/н (0,5мм)     | 646  | 735  | 748  | 832  | 841  | 934  | 942  | 1083 | 1139 | 1556 | 1573 | 1973 | 2457 |
| Труба 0,5м н/н (0,8мм)     | 780  | 880  | 907  | 1006 | 1029 | 1132 | 1155 | 1318 | 1406 | 1935 | 1969 | 2453 | 2836 |
| Труба 0,5м н/н (1мм)       | 869  | 979  | 1012 | 1122 | 1153 | 1268 | 1298 | 1482 | 1586 | 2184 | 2228 | 2767 | 3216 |
| 0,25 метра                 |      |      |      |      |      |      |      |      |      |      |      |      |      |
| Труба 0,25м н/н (0,5мм)    | 406  | 456  | 466  | 516  | 525  | 585  | 593  | 674  | 710  | 894  | 1033 | 1261 | 1455 |
| Труба 0,25м н/н (0,8мм)    | 494  | 552  | 571  | 631  | 648  | 711  | 730  | 828  | 884  | 1111 | 1190 | 1449 | 1681 |
| Труба 0,25м н/н (1мм)      | 548  | 617  | 639  | 703  | 725  | 799  | 820  | 934  | 998  | 1260 | 1343 | 1638 | 1911 |



### Труба з нержавіючої сталі з теплоізоляцією в оцинкованому кожусі

| Діаметр $\varnothing$ , мм | 100  | 110  | 120  | 130  | 140  | 150  | 160  | 180  | 200  | 220  | 230  | 250  | 300  |
|----------------------------|------|------|------|------|------|------|------|------|------|------|------|------|------|
|                            | 160  | 180  | 180  | 200  | 200  | 220  | 220  | 250  | 260  | 280  | 300  | 320  | 360  |
| 1 метр                     |      |      |      |      |      |      |      |      |      |      |      |      |      |
| Труба 1м н/оц (0,5мм)      | 827  | 948  | 965  | 1091 | 1102 | 1231 | 1239 | 1445 | 1517 | 1931 | 2089 | 2349 | 2827 |
| Труба 1м н/оц (0,8мм)      | 1071 | 1216 | 1259 | 1408 | 1447 | 1598 | 1630 | 1883 | 2005 | 2568 | 2757 | 3018 | 3400 |
| Труба 1м н/оц (1мм)        | 1236 | 1395 | 1453 | 1619 | 1674 | 1842 | 1891 | 2177 | 2333 | 2990 | 3199 | 3460 | 4035 |
| 0,5 метра                  |      |      |      |      |      |      |      |      |      |      |      |      |      |
| Труба 0,5м н/оц (0,5мм)    | 500  | 571  | 584  | 653  | 666  | 740  | 751  | 869  | 917  | 1232 | 1321 | 1462 | 1719 |
| Труба 0,5м н/оц (0,8мм)    | 656  | 740  | 771  | 857  | 885  | 970  | 999  | 1146 | 1228 | 1691 | 1783 | 1942 | 2067 |
| Труба 0,5м н/оц (1мм)      | 759  | 856  | 894  | 993  | 1029 | 1127 | 1163 | 1336 | 1439 | 1983 | 2085 | 2256 | 2414 |
| 0,25 метра                 |      |      |      |      |      |      |      |      |      |      |      |      |      |
| Труба 0,25м н/оц (0,5мм)   | 336  | 379  | 389  | 434  | 442  | 490  | 500  | 572  | 607  | 755  | 894  | 930  | 989  |
| Труба 0,25м н/оц (0,8мм)   | 437  | 490  | 511  | 566  | 586  | 639  | 659  | 753  | 808  | 1009 | 1073 | 1117 | 1195 |
| Труба 0,25м н/оц (1мм)     | 502  | 564  | 592  | 651  | 677  | 740  | 765  | 876  | 940  | 1183 | 1254 | 1305 | 1407 |



### Труба-подовжувач з нержавіючої сталі

| Діаметр $\varnothing$ , мм | $\varnothing 100$ | $\varnothing 110$ | $\varnothing 120$ | $\varnothing 130$ | $\varnothing 140$ | $\varnothing 150$ | $\varnothing 160$ | $\varnothing 180$ | $\varnothing 200$ | $\varnothing 220$ | $\varnothing 230$ | $\varnothing 250$ | $\varnothing 300$ |
|----------------------------|-------------------|-------------------|-------------------|-------------------|-------------------|-------------------|-------------------|-------------------|-------------------|-------------------|-------------------|-------------------|-------------------|
| 0,3-0,5 м (0,5мм)          | 186               | 206               | 224               | 241               | 258               | 280               | 296               | 334               | 370               | 437               | 456               | 529               | 765               |
| 0,3-0,5 м (0,8мм)          | 296               | 325               | 355               | 385               | 413               | 441               | 470               | 528               | 587               | 696               | 728               | 848               | 1017              |
| 0,3-0,5 м (1мм)            | 370               | 406               | 441               | 480               | 515               | 552               | 587               | 663               | 735               | 870               | 945               | 1057              | 1271              |
| 0,5-1 м (0,5мм)            | 352               | 389               | 421               | 459               | 493               | 528               | 562               | 634               | 703               | 819               | 855               | 994               | 1435              |
| 0,5-1 м (0,8мм)            | 562               | 619               | 676               | 732               | 786               | 805               | 900               | 1010              | 1121              | 1440              | 1506              | 1752              | 2222              |
| 0,5-1 м (1мм)              | 703               | 772               | 842               | 911               | 983               | 1053              | 1121              | 1268              | 1403              | 1799              | 1878              | 2185              | 2798              |



### Труба-подовжувач з нержавіючої сталі з теплоізоляцією в нержавіючому кожусі

| Діаметр $\varnothing$ , мм | 100 / 160 | 110 / 180 | 120 / 180 | 130 / 200 | 140 / 200 | 150 / 220 | 160 / 220 | 180 / 250 | 200 / 260 | 220 / 280 | 230 / 300 | 250 / 320 | 300 / 360 |
|----------------------------|-----------|-----------|-----------|-----------|-----------|-----------|-----------|-----------|-----------|-----------|-----------|-----------|-----------|
| 0,3-0,5 м н/н (0,5мм)      | 646       | 735       | 748       | 832       | 841       | 934       | 942       | 1083      | 1139      | 1556      | 1573      | 1973      | 2457      |
| 0,3-0,5 м н/н (0,8мм)      | 780       | 880       | 907       | 1006      | 1029      | 1132      | 1155      | 1318      | 1406      | 1935      | 1969      | 2453      | 2836      |
| 0,3-0,5 м н/н (1мм)        | 869       | 979       | 1012      | 1122      | 1153      | 1268      | 1298      | 1482      | 1586      | 2184      | 2228      | 2767      | 3216      |
| 0,5-1 м н/н (0,5мм)        | 1045      | 1192      | 1207      | 1356      | 1366      | 1517      | 1525      | 1762      | 1847      | 2323      | 2657      | 2875      | 3546      |
| 0,5-1 м н/н (0,8мм)        | 1253      | 1424      | 1461      | 1629      | 1661      | 1832      | 1862      | 2137      | 2266      | 2870      | 3078      | 3545      | 4186      |
| 0,5-1 м н/н (1мм)          | 1394      | 1576      | 1628      | 1811      | 1855      | 2042      | 2084      | 2391      | 2545      | 3232      | 3456      | 3988      | 4863      |



### Труба-подовжувач з нержавіючої сталі з теплоізоляцією в оцинкованому кожусі

| Діаметр $\varnothing$ , мм | 100 / 160 | 110 / 180 | 120 / 180 | 130 / 200 | 140 / 200 | 150 / 220 | 160 / 220 | 180 / 250 | 200 / 260 | 220 / 280 | 230 / 300 | 250 / 320 | 300 / 360 |
|----------------------------|-----------|-----------|-----------|-----------|-----------|-----------|-----------|-----------|-----------|-----------|-----------|-----------|-----------|
| 0,3-0,5 м н/оц (0,5мм)     | 500       | 571       | 584       | 653       | 666       | 740       | 751       | 869       | 917       | 1232      | 1321      | 1462      | 1719      |
| 0,3-0,5 м н/оц (0,8мм)     | 656       | 740       | 771       | 857       | 885       | 970       | 999       | 1146      | 1228      | 1691      | 1783      | 1942      | 2067      |
| 0,3-0,5 м н/оц (1мм)       | 759       | 856       | 894       | 993       | 1029      | 1127      | 1163      | 1336      | 1439      | 1983      | 2085      | 2256      | 2414      |
| 0,5-1 м н/оц (0,5мм)       | 827       | 948       | 965       | 1091      | 1102      | 1231      | 1239      | 1445      | 1517      | 1931      | 2089      | 2349      | 2827      |
| 0,5-1 м н/оц (0,8мм)       | 1071      | 1216      | 1259      | 1408      | 1447      | 1598      | 1630      | 1883      | 2005      | 2568      | 2757      | 3018      | 3400      |
| 0,5-1 м н/оц (1мм)         | 1236      | 1395      | 1453      | 1619      | 1674      | 1842      | 1891      | 2177      | 2333      | 2990      | 3199      | 3460      | 4035      |



### Труба-радіатор з нержавіючої сталі

| Діаметр $\varnothing$ , мм | $\varnothing 100$ | $\varnothing 110$ | $\varnothing 120$ | $\varnothing 130$ | $\varnothing 140$ | $\varnothing 150$ | $\varnothing 160$ | $\varnothing 180$ | $\varnothing 200$ | $\varnothing 220$ | $\varnothing 230$ | $\varnothing 250$ | $\varnothing 300$ |
|----------------------------|-------------------|-------------------|-------------------|-------------------|-------------------|-------------------|-------------------|-------------------|-------------------|-------------------|-------------------|-------------------|-------------------|
| Труба 1 м (0,8мм)          | 2309              | 2309              | 2309              | 2309              | 2309              | 2905              | 2905              | 2905              | 2905              | 3723              | 3723              | 4310              | 5287              |
| Труба 1 м (1мм)            | 2572              | 2572              | 2572              | 2572              | 2572              | 3229              | 3229              | 3229              | 3229              | 4169              | 4169              | 5046              | 5924              |
| Труба 0,5 м (0,8мм)        | 1275              | 1275              | 1275              | 1275              | 1275              | 1617              | 1617              | 1617              | 1617              | 2158              | 2158              | 2158              | 2644              |
| Труба 0,5 м (1мм)          | 1545              | 1545              | 1545              | 1545              | 1545              | 1794              | 1794              | 1794              | 1794              | 2414              | 2414              | 2414              | 2963              |



### Труба під каміня з нержавіючої сталі

| Діаметр $\varnothing$ , мм | $\varnothing 100$ | $\varnothing 110$ | $\varnothing 120$ | $\varnothing 130$ | $\varnothing 140$ | $\varnothing 150$ | $\varnothing 160$ | $\varnothing 180$ | $\varnothing 200$ |
|----------------------------|-------------------|-------------------|-------------------|-------------------|-------------------|-------------------|-------------------|-------------------|-------------------|
| Труба камін (0,8мм)        | 3338              | 3671              | 4007              | 4594              | 4594              | 4594              | 4594              | 4594              | 4594              |
| Труба камін (1мм)          | 4454              | 4454              | 4454              | 5106              | 5106              | 5106              | 5106              | 5106              | 5106              |

### Бак пароутворювач

| Діаметр $\varnothing$ , мм | $\varnothing 120$ |
|----------------------------|-------------------|
| Бак пароутворювач (1мм)    | 3253              |

За індивідуальним замовленням виготовляються баки різних розмірів та конфігурацій (з двома штуцерами, зі зміщенням бака та ін.)



Ємність 30л



### Трійник 87° з нержавіючої сталі

| Діаметр $\phi$ , мм | $\phi 100$ | $\phi 110$ | $\phi 120$ | $\phi 130$ | $\phi 140$ | $\phi 150$ | $\phi 160$ | $\phi 180$ | $\phi 200$ | $\phi 220$ | $\phi 230$ | $\phi 250$ | $\phi 300$ |
|---------------------|------------|------------|------------|------------|------------|------------|------------|------------|------------|------------|------------|------------|------------|
| Трійник 87° (0,5мм) | 386        | 418        | 440        | 479        | 525        | 543        | 656        | 725        | 797        | 883        | 952        | 1354       | 1972       |
| Трійник 87° (0,8мм) | 620        | 666        | 704        | 769        | 833        | 870        | 1052       | 1162       | 1275       | 1402       | 1513       | 2166       | 3150       |
| Трійник 87° (1мм)   | 773        | 828        | 874        | 952        | 1039       | 1086       | 1309       | 1447       | 1593       | 1754       | 1892       | 2703       | 3935       |



### Трійник 45° з нержавіючої сталі

| Діаметр $\phi$ , мм | $\phi 100$ | $\phi 110$ | $\phi 120$ | $\phi 130$ | $\phi 140$ | $\phi 150$ | $\phi 160$ | $\phi 180$ | $\phi 200$ | $\phi 220$ | $\phi 230$ | $\phi 250$ | $\phi 300$ |
|---------------------|------------|------------|------------|------------|------------|------------|------------|------------|------------|------------|------------|------------|------------|
| Трійник 45° (0,5мм) | 456        | 501        | 542        | 569        | 626        | 649        | 773        | 874        | 955        | 1054       | 1132       | 2021       | 2725       |
| Трійник 45° (0,8мм) | 738        | 794        | 862        | 901        | 1000       | 1035       | 1238       | 1394       | 1531       | 1678       | 1809       | 3229       | 4356       |
| Трійник 45° (1мм)   | 916        | 996        | 1070       | 1130       | 1246       | 1294       | 1548       | 1746       | 1912       | 2093       | 2265       | 4036       | 5448       |



### Трійник 87° з нержавіючої сталі з теплоізоляцією в нержавіючому кожусі

| Діаметр $\phi$ , мм     | 100  | 110  | 120  | 130  | 140  | 150  | 160  | 180  | 200  | 220  | 230  | 250  | 300  |
|-------------------------|------|------|------|------|------|------|------|------|------|------|------|------|------|
|                         | 160  | 180  | 180  | 200  | 200  | 220  | 220  | 250  | 260  | 280  | 300  | 320  | 360  |
| Трійник 87° н/н (0,5мм) | 1246 | 1329 | 1337 | 1447 | 1508 | 1593 | 1731 | 1883 | 2020 | 2557 | 3068 | 4172 | 4357 |
| Трійник 87° н/н (0,8мм) | 1486 | 1592 | 1620 | 1743 | 1836 | 1939 | 2138 | 2342 | 2526 | 3165 | 3799 | 5110 | 5733 |
| Трійник 87° н/н (1мм)   | 1647 | 1765 | 1799 | 1939 | 2053 | 2160 | 2414 | 2641 | 2850 | 3565 | 4278 | 5723 | 6644 |



### Трійник-ревізія 87° з нержавіючої сталі з теплоізоляцією в нержавіючому кожусі

| Діаметр $\phi$ , мм         | 100  | 110  | 120  | 130  | 140  | 150  | 160  | 180  | 200  | 220  | 230  | 250  | 300  |
|-----------------------------|------|------|------|------|------|------|------|------|------|------|------|------|------|
|                             | 160  | 180  | 180  | 200  | 200  | 220  | 220  | 250  | 260  | 280  | 300  | 320  | 360  |
| Трійник-рев 87° н/н (0,5мм) | 1746 | 1829 | 1837 | 1947 | 2008 | 2093 | 2231 | 2383 | 2520 | 3057 | 3568 | 4672 | 4857 |
| Трійник-рев 87° н/н (0,8мм) | 1986 | 2092 | 2120 | 2243 | 2336 | 2439 | 2638 | 2842 | 3026 | 3665 | 4299 | 5610 | 6233 |
| Трійник-рев 87° н/н (1мм)   | 2147 | 2265 | 2299 | 2439 | 2553 | 2660 | 2914 | 3141 | 3350 | 4065 | 4778 | 6223 | 7144 |



### Трійник 45° з нержавіючої сталі з теплоізоляцією в нержавіючому кожусі

| Діаметр $\phi$ , мм     | 100  | 110  | 120  | 130  | 140  | 150  | 160  | 180  | 200  | 220  | 230  | 250  | 300   |
|-------------------------|------|------|------|------|------|------|------|------|------|------|------|------|-------|
|                         | 160  | 180  | 180  | 200  | 200  | 220  | 220  | 250  | 260  | 280  | 300  | 320  | 360   |
| Трійник 45° н/н (0,5мм) | 1501 | 1620 | 1647 | 1731 | 1826 | 1967 | 2080 | 2256 | 2425 | 3059 | 4158 | 5414 | 6340  |
| Трійник 45° н/н (0,8мм) | 1790 | 1926 | 1977 | 2084 | 2207 | 2367 | 2564 | 2802 | 3020 | 3785 | 5010 | 6797 | 8720  |
| Трійник 45° н/н (1мм)   | 1980 | 2136 | 2205 | 2315 | 2470 | 2642 | 2884 | 3164 | 3422 | 4274 | 5424 | 7734 | 10300 |



### Трійник 87° з нержавіючої сталі з теплоізоляцією в оцинкованому кожусі

| Діаметр $\phi$ , мм      | 100  | 110  | 120  | 130  | 140  | 150  | 160  | 180  | 200  | 220  | 230  | 250  | 300  |
|--------------------------|------|------|------|------|------|------|------|------|------|------|------|------|------|
|                          | 160  | 180  | 180  | 200  | 200  | 220  | 220  | 250  | 260  | 280  | 300  | 320  | 360  |
| Трійник 87° н/оц (0,5мм) | 1009 | 1073 | 1084 | 1161 | 1210 | 1292 | 1392 | 1509 | 1619 | 2067 | 2447 | 3101 | 3280 |
| Трійник 87° н/оц (0,8мм) | 1263 | 1344 | 1375 | 1475 | 1555 | 1643 | 1826 | 1976 | 2139 | 2702 | 3122 | 4037 | 4269 |
| Трійник 87° н/оц (1мм)   | 1429 | 1524 | 1561 | 1684 | 1776 | 1875 | 2104 | 2292 | 2483 | 3116 | 3582 | 4653 | 5108 |



### Трійник-ревізія 87° з нержавіючої сталі з теплоізоляцією в оцинкованому кожусі

| Діаметр $\phi$ , мм          | 100  | 110  | 120  | 130  | 140  | 150  | 160  | 180  | 200  | 220  | 230  | 250  | 300  |
|------------------------------|------|------|------|------|------|------|------|------|------|------|------|------|------|
|                              | 160  | 180  | 180  | 200  | 200  | 220  | 220  | 250  | 260  | 280  | 300  | 320  | 360  |
| Трійник-рев 87° н/оц (0,5мм) | 1509 | 1573 | 1584 | 1661 | 1710 | 1792 | 1892 | 2009 | 2119 | 2567 | 2947 | 3601 | 3780 |
| Трійник-рев 87° н/оц (0,8мм) | 1763 | 1844 | 1875 | 1975 | 2055 | 2143 | 2326 | 2476 | 2639 | 3202 | 3622 | 4537 | 4769 |
| Трійник-рев 87° н/оц (1мм)   | 1929 | 2024 | 2061 | 2184 | 2276 | 2375 | 2604 | 2792 | 2983 | 3616 | 4082 | 5153 | 5608 |



### Трійник 45° з нержавіючої сталі з теплоізоляцією в оцинкованому кожусі

| Діаметр $\phi$ , мм      | 100  | 110  | 120  | 130  | 140  | 150  | 160  | 180  | 200  | 220  | 230  | 250  | 300  |
|--------------------------|------|------|------|------|------|------|------|------|------|------|------|------|------|
|                          | 160  | 180  | 180  | 200  | 200  | 220  | 220  | 250  | 260  | 280  | 300  | 320  | 360  |
| Трійник 87° н/оц (0,5мм) | 1194 | 1282 | 1298 | 1392 | 1444 | 1544 | 1616 | 1812 | 1943 | 2459 | 3333 | 4037 | 4841 |
| Трійник 45° н/оц (0,8мм) | 1498 | 1607 | 1643 | 1763 | 1861 | 1961 | 2166 | 2386 | 2571 | 3211 | 4232 | 5423 | 7026 |
| Трійник 45° н/оц (1мм)   | 1700 | 1826 | 1875 | 2010 | 2122 | 2243 | 2499 | 2759 | 2985 | 3714 | 4828 | 6358 | 8471 |



### Коліно 90° з нержавіючої сталі

| Діаметр $\phi$ , мм | $\phi 100$ | $\phi 110$ | $\phi 120$ | $\phi 130$ | $\phi 140$ | $\phi 150$ | $\phi 160$ | $\phi 180$ | $\phi 200$ | $\phi 220$ | $\phi 230$ | $\phi 250$ | $\phi 300$ |
|---------------------|------------|------------|------------|------------|------------|------------|------------|------------|------------|------------|------------|------------|------------|
| Коліно 90° (0,5мм)  | 311        | 331        | 343        | 377        | 420        | 434        | 542        | 546        | 578        | 624        | 689        | 788        | 1076       |
| Коліно 90° (0,8мм)  | 493        | 531        | 546        | 593        | 666        | 696        | 862        | 877        | 927        | 998        | 1106       | 1263       | 1712       |
| Коліно 90° (1мм)    | 608        | 656        | 690        | 742        | 828        | 865        | 1070       | 1098       | 1150       | 1247       | 1385       | 1571       | 2141       |



### Коліно 45° з нержавіючої сталі

| Діаметр $\phi$ , мм | $\phi 100$ | $\phi 110$ | $\phi 120$ | $\phi 130$ | $\phi 140$ | $\phi 150$ | $\phi 160$ | $\phi 180$ | $\phi 200$ | $\phi 220$ | $\phi 230$ | $\phi 250$ | $\phi 300$ |
|---------------------|------------|------------|------------|------------|------------|------------|------------|------------|------------|------------|------------|------------|------------|
| Коліно 45° (0,5мм)  | 168        | 178        | 207        | 207        | 211        | 237        | 270        | 276        | 295        | 334        | 342        | 481        | 570        |
| Коліно 45° (0,8мм)  | 272        | 286        | 331        | 331        | 341        | 377        | 426        | 440        | 477        | 543        | 549        | 774        | 906        |
| Коліно 45° (1мм)    | 334        | 356        | 414        | 414        | 420        | 466        | 531        | 543        | 589        | 671        | 682        | 966        | 1234       |



### Коліно 0-90° (поворотне) з нержавіючої сталі

| Діаметр $\phi$ , мм  | $\phi 100$ | $\phi 110$ | $\phi 120$ | $\phi 130$ | $\phi 140$ | $\phi 150$ | $\phi 160$ | $\phi 180$ | $\phi 200$ | $\phi 220$ | $\phi 230$ | $\phi 250$ | $\phi 300$ |
|----------------------|------------|------------|------------|------------|------------|------------|------------|------------|------------|------------|------------|------------|------------|
| Коліно 0-90° (0,5мм) | 311        | 331        | 343        | 377        | 420        | 434        | 542        | 546        | 575        | 624        | 689        | 788        | 1076       |



### Коліно 90° з нержавіючої сталі з теплоізоляцією в нержавіючому кожусі

| Діаметр $\phi$ , мм    | 100  | 110  | 120  | 130  | 140  | 150  | 160  | 180  | 200  | 220  | 230  | 250  | 300  |
|------------------------|------|------|------|------|------|------|------|------|------|------|------|------|------|
|                        | 160  | 180  | 180  | 200  | 200  | 220  | 220  | 250  | 260  | 280  | 300  | 320  | 360  |
| Коліно 90° н/н (0,5мм) | 1098 | 1275 | 1321 | 1424 | 1541 | 1567 | 1669 | 1834 | 1967 | 2463 | 2716 | 3586 | 3738 |
| Коліно 90° н/н (0,8мм) | 1290 | 1482 | 1531 | 1660 | 1799 | 1836 | 2005 | 2180 | 2323 | 2884 | 3186 | 4129 | 4546 |
| Коліно 90° н/н (1мм)   | 1415 | 1617 | 1670 | 1801 | 1969 | 2019 | 2231 | 2399 | 2566 | 3178 | 3502 | 4489 | 5086 |



### Коліно 45° з нержавіючої сталі з теплоізоляцією в нержавіючому кожусі

| Діаметр $\phi$ , мм    | 100 | 110 | 120 | 130 | 140  | 150  | 160  | 180  | 200  | 220  | 230  | 250  | 300  |
|------------------------|-----|-----|-----|-----|------|------|------|------|------|------|------|------|------|
|                        | 160 | 180 | 180 | 200 | 200  | 220  | 220  | 250  | 260  | 280  | 300  | 320  | 360  |
| Коліно 45° н/н (0,5мм) | 632 | 672 | 697 | 758 | 803  | 815  | 849  | 862  | 877  | 1046 | 1129 | 1461 | 1832 |
| Коліно 45° н/н (0,8мм) | 734 | 773 | 826 | 889 | 937  | 962  | 1017 | 1039 | 1062 | 1279 | 1367 | 1799 | 2374 |
| Коліно 45° н/н (1мм)   | 803 | 851 | 915 | 983 | 1018 | 1060 | 1122 | 1146 | 1187 | 1432 | 1522 | 2019 | 2725 |



### Коліно 90° з нержавіючої сталі з теплоізоляцією в оцинкованому кожусі

| Діаметр $\phi$ , мм     | 100  | 110  | 120  | 130  | 140  | 150  | 160  | 180  | 200  | 220  | 230  | 250  | 300  |
|-------------------------|------|------|------|------|------|------|------|------|------|------|------|------|------|
|                         | 160  | 180  | 180  | 200  | 200  | 220  | 220  | 250  | 260  | 280  | 300  | 320  | 360  |
| Коліно 90° н/оц (0,5мм) | 889  | 1026 | 1058 | 1139 | 1194 | 1271 | 1344 | 1483 | 1575 | 1966 | 2176 | 2673 | 2813 |
| Коліно 90° н/оц (0,8мм) | 1090 | 1242 | 1275 | 1380 | 1460 | 1555 | 1688 | 1840 | 1954 | 2420 | 2668 | 3207 | 3375 |
| Коліно 90° н/оц (1мм)   | 1222 | 1380 | 1429 | 1544 | 1636 | 1739 | 1927 | 2073 | 2197 | 2719 | 3002 | 3579 | 3766 |



### Коліно 45° з нержавіючої сталі з теплоізоляцією в оцинкованому кожусі

| Діаметр $\phi$ , мм     | 100 | 110 | 120 | 130 | 140 | 150 | 160 | 180 | 200  | 220  | 230  | 250  | 300  |
|-------------------------|-----|-----|-----|-----|-----|-----|-----|-----|------|------|------|------|------|
|                         | 160 | 180 | 180 | 200 | 200 | 220 | 220 | 250 | 260  | 280  | 300  | 320  | 360  |
| Коліно 45° н/оц (0,5мм) | 505 | 539 | 564 | 615 | 658 | 661 | 676 | 700 | 708  | 837  | 909  | 1094 | 1249 |
| Коліно 45° н/оц (0,8мм) | 615 | 658 | 700 | 741 | 791 | 805 | 849 | 880 | 897  | 1075 | 1154 | 1424 | 1734 |
| Коліно 45° н/оц (1мм)   | 687 | 727 | 787 | 839 | 885 | 908 | 964 | 987 | 1026 | 1239 | 1310 | 1643 | 2073 |



### Конденсатозбірник з нержавіючої сталі

| Діаметр $\varnothing$ , мм | $\varnothing 100$ | $\varnothing 110$ | $\varnothing 120$ | $\varnothing 130$ | $\varnothing 140$ | $\varnothing 150$ | $\varnothing 160$ | $\varnothing 180$ | $\varnothing 200$ | $\varnothing 220$ | $\varnothing 230$ | $\varnothing 250$ | $\varnothing 300$ |
|----------------------------|-------------------|-------------------|-------------------|-------------------|-------------------|-------------------|-------------------|-------------------|-------------------|-------------------|-------------------|-------------------|-------------------|
| Конденсатозбірник (1мм)    | 1070              | 1417              | 1417              | 1676              | 1725              | 1896              | 1949              | 2298              | 2587              | 2760              | 2910              | 3163              | 3893              |



### Ревізія з нержавіючої сталі (лійка в комплекті)

| Діаметр $\varnothing$ , мм | $\varnothing 100$ | $\varnothing 110$ | $\varnothing 120$ | $\varnothing 130$ | $\varnothing 140$ | $\varnothing 150$ | $\varnothing 160$ | $\varnothing 180$ | $\varnothing 200$ | $\varnothing 220$ | $\varnothing 230$ | $\varnothing 250$ | $\varnothing 300$ |
|----------------------------|-------------------|-------------------|-------------------|-------------------|-------------------|-------------------|-------------------|-------------------|-------------------|-------------------|-------------------|-------------------|-------------------|
| Ревізія (0,5мм)            | 386               | 418               | 440               | 479               | 525               | 543               | 656               | 725               | 797               | 883               | 952               | 1354              | 1807              |
| Ревізія (0,8мм)            | 620               | 666               | 704               | 769               | 833               | 870               | 1052              | 1162              | 1275              | 1402              | 1513              | 2166              | 2889              |
| Ревізія (1мм)              | 773               | 828               | 874               | 952               | 1039              | 1086              | 1309              | 1447              | 1593              | 1754              | 1892              | 2703              | 3608              |



### Ревізія з нержавіючої сталі з теплоізоляцією в нержавіючому кожусі (лійка та дека в комплекті)

| Діаметр $\varnothing$ , мм | 100 / 160 | 110 / 180 | 120 / 180 | 130 / 200 | 140 / 200 | 150 / 220 | 160 / 220 | 180 / 250 | 200 / 260 | 220 / 280 | 230 / 300 | 250 / 320 | 300 / 360 |
|----------------------------|-----------|-----------|-----------|-----------|-----------|-----------|-----------|-----------|-----------|-----------|-----------|-----------|-----------|
| Ревізія н/н (0,5мм)        | 1246      | 1329      | 1346      | 1448      | 1501      | 1615      | 1731      | 1866      | 2007      | 2557      | 2806      | 3709      | 3936      |
| Ревізія н/н (0,8мм)        | 1486      | 1592      | 1620      | 1743      | 1836      | 1939      | 2138      | 2315      | 2514      | 3165      | 3467      | 4636      | 5311      |
| Ревізія н/н (1мм)          | 1647      | 1765      | 1800      | 1939      | 2046      | 2172      | 2414      | 2619      | 2835      | 3565      | 3898      | 5269      | 6216      |



### Ревізія з нержавіючої сталі з теплоізоляцією в оцинкованому кожусі (лійка та дека в комплекті)

| Діаметр $\varnothing$ , мм | 100 / 160 | 110 / 180 | 120 / 180 | 130 / 200 | 140 / 200 | 150 / 220 | 160 / 220 | 180 / 250 | 200 / 260 | 220 / 280 | 230 / 300 | 250 / 320 | 300 / 360 |
|----------------------------|-----------|-----------|-----------|-----------|-----------|-----------|-----------|-----------|-----------|-----------|-----------|-----------|-----------|
| Ревізія н/оц (0,5мм)       | 1009      | 1073      | 1081      | 1161      | 1217      | 1292      | 1392      | 1498      | 1555      | 2061      | 2253      | 2298      | 2690      |
| Ревізія н/оц (0,8мм)       | 1263      | 1344      | 1375      | 1475      | 1555      | 1643      | 1826      | 1975      | 2082      | 2694      | 2924      | 3705      | 3947      |
| Ревізія н/оц (1мм)         | 1429      | 1524      | 1553      | 1684      | 1783      | 1875      | 2104      | 2286      | 2412      | 3111      | 3384      | 4320      | 4787      |



### Регулятор тяги з нержавіючої сталі

| Діаметр $\varnothing$ , мм | $\varnothing 100$ | $\varnothing 110$ | $\varnothing 120$ | $\varnothing 130$ | $\varnothing 140$ | $\varnothing 150$ | $\varnothing 160$ | $\varnothing 180$ | $\varnothing 200$ | $\varnothing 220$ | $\varnothing 230$ | $\varnothing 250$ | $\varnothing 300$ |
|----------------------------|-------------------|-------------------|-------------------|-------------------|-------------------|-------------------|-------------------|-------------------|-------------------|-------------------|-------------------|-------------------|-------------------|
| Регулятор тяги (0,5мм)     | 696               | 696               | 696               | 696               | 696               | 749               | 749               | 805               | 862               | 966               | 1021              | 1221              | 1474              |
| Регулятор тяги (0,8мм)     | 1103              | 1103              | 1103              | 1103              | 1103              | 1193              | 1193              | 1279              | 1370              | 1538              | 1632              | 1944              | 2358              |
| Регулятор тяги (1мм)       | 1387              | 1387              | 1387              | 1387              | 1387              | 1489              | 1489              | 1600              | 1714              | 1928              | 2434              | 2453              | 2609              |



### Регулятор тяги з нержавіючої сталі з теплоізоляцією в нержавіючому кожусі

| Діаметр $\varnothing$ , мм | 100 / 160 | 110 / 180 | 120 / 180 | 130 / 200 | 140 / 200 | 150 / 220 | 160 / 220 | 180 / 250 | 200 / 260 | 220 / 280 | 230 / 300 | 250 / 320 | 300 / 360 |
|----------------------------|-----------|-----------|-----------|-----------|-----------|-----------|-----------|-----------|-----------|-----------|-----------|-----------|-----------|
| Регулятор тяги н/н (0,5мм) | 1255      | 1360      | 1362      | 1410      | 1415      | 1515      | 1585      | 1693      | 1711      | 2195      | 2309      | 2874      | 3087      |
| Регулятор тяги н/н (0,8мм) | 1684      | 1788      | 1790      | 1836      | 1850      | 1977      | 2046      | 2185      | 2315      | 2855      | 3013      | 3709      | 4029      |
| Регулятор тяги н/н (1мм)   | 1972      | 2068      | 2080      | 2130      | 2136      | 2282      | 2359      | 2524      | 2681      | 3306      | 3477      | 4274      | 4642      |

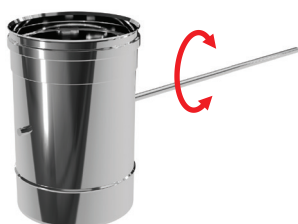


### Регулятор тяги з нержавіючої сталі з теплоізоляцією в оцинкованому кожусі

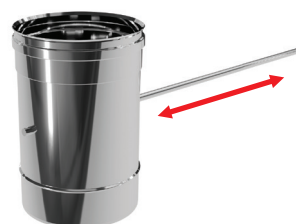
| Діаметр $\varnothing$ , мм  | 100 / 160 | 110 / 180 | 120 / 180 | 130 / 200 | 140 / 200 | 150 / 220 | 160 / 220 | 180 / 250 | 200 / 260 | 220 / 280 | 230 / 300 | 250 / 320 | 300 / 360 |
|-----------------------------|-----------|-----------|-----------|-----------|-----------|-----------|-----------|-----------|-----------|-----------|-----------|-----------|-----------|
| Регулятор тяги н/оц (0,5мм) | 1069      | 1121      | 1121      | 1161      | 1161      | 1247      | 1269      | 1371      | 1436      | 1867      | 1961      | 2294      | 2325      |
| Регулятор тяги н/оц (0,8мм) | 1516      | 1563      | 1563      | 1607      | 1607      | 1736      | 1752      | 1895      | 1998      | 2557      | 2702      | 3131      | 3181      |
| Регулятор тяги н/оц (1мм)   | 1820      | 1863      | 1863      | 1909      | 1909      | 2053      | 2070      | 2236      | 2363      | 3022      | 3185      | 3685      | 3751      |

### Регулятор тяги з довгою ручкою

#### Виконання 1 (обертання 90°)

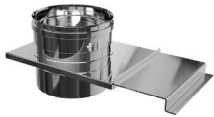


#### Виконання 2 (подовжений хід)



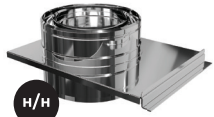
Ціни регуляторів тяги у виконанні 1 або у виконанні 2 відповідають цінам аналогічних регуляторів тяги у стандартному виконанні

### Шибер з нержавіючої сталі



| Діаметр $\varnothing$ , мм | $\varnothing 100$ | $\varnothing 110$ | $\varnothing 120$ | $\varnothing 130$ | $\varnothing 140$ | $\varnothing 150$ | $\varnothing 160$ | $\varnothing 180$ | $\varnothing 200$ | $\varnothing 220$ | $\varnothing 230$ | $\varnothing 250$ | $\varnothing 300$ |
|----------------------------|-------------------|-------------------|-------------------|-------------------|-------------------|-------------------|-------------------|-------------------|-------------------|-------------------|-------------------|-------------------|-------------------|
| Шибер (0,5мм)              | 749               | 749               | 749               | 749               | 749               | 808               | 808               | 873               | 930               | 1015              | 1070              | 1179              | 1184              |
| Шибер (0,8мм)              | 1192              | 1192              | 1192              | 1191              | 1192              | 1287              | 1287              | 1378              | 1477              | 1484              | 1576              | 1878              | 1896              |
| Шибер (1мм)                | 1497              | 1497              | 1495              | 1495              | 1495              | 1608              | 1608              | 1722              | 1847              | 1860              | 1968              | 2348              | 2505              |

### Шибер з нержавіючої сталі з теплоізоляцією в нержавіючому кожусі



| Діаметр $\varnothing$ , мм | 100<br>160 | 110<br>180 | 120<br>180 | 130<br>200 | 140<br>200 | 150<br>220 | 160<br>220 | 180<br>250 | 200<br>260 | 220<br>280 | 230<br>300 | 250<br>320 | 300<br>360 |
|----------------------------|------------|------------|------------|------------|------------|------------|------------|------------|------------|------------|------------|------------|------------|
| Шибер н/н (0,5мм)          | 1129       | 1221       | 1221       | 1267       | 1271       | 1360       | 1424       | 1518       | 1607       | 1826       | 1919       | 2387       | 3097       |
| Шибер н/н (0,8мм)          | 1514       | 1606       | 1610       | 1650       | 1661       | 1752       | 1842       | 1967       | 2083       | 2373       | 2499       | 3078       | 4015       |
| Шибер н/н (1мм)            | 1771       | 1862       | 1868       | 1912       | 1921       | 2050       | 2118       | 2267       | 2409       | 2744       | 2887       | 3547       | 4820       |

### Старт сендвіч з нержавіючої сталі в нержавіючому кожусі



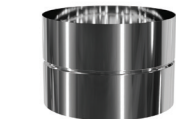
| Діаметр $\varnothing$ , мм | 100<br>160 | 110<br>180 | 120<br>180 | 130<br>200 | 140<br>200 | 150<br>220 | 160<br>220 | 180<br>250 | 200<br>260 | 220<br>280 | 230<br>300 | 250<br>320 | 300<br>360 |
|----------------------------|------------|------------|------------|------------|------------|------------|------------|------------|------------|------------|------------|------------|------------|
| Старт сендвіч н/н (0,5мм)  | 646        | 735        | 748        | 832        | 841        | 934        | 942        | 1083       | 1139       | 1556       | 1573       | 1973       | 2457       |
| Старт сендвіч н/н (0,8мм)  | 780        | 880        | 907        | 1006       | 1029       | 1132       | 1155       | 1318       | 1406       | 1935       | 1969       | 2453       | 2836       |
| Старт сендвіч н/н (1мм)    | 869        | 979        | 1012       | 1122       | 1153       | 1268       | 1298       | 1482       | 1586       | 2184       | 2228       | 2767       | 3216       |

### Стакан



| Діаметр $\varnothing$ , мм | 100<br>160 | 110<br>180 | 120<br>180 | 130<br>200 | 140<br>200 | 150<br>220 | 160<br>220 | 180<br>250 | 200<br>260 | 220<br>280 | 230<br>300 | 250<br>320 | 300<br>360 |
|----------------------------|------------|------------|------------|------------|------------|------------|------------|------------|------------|------------|------------|------------|------------|
| Стакан                     | 206        | 226        | 226        | 262        | 262        | 291        | 291        | 395        | 395        | 487        | 487        | 520        | 520        |

### Муфта з'єднувальна з нержавіючої сталі



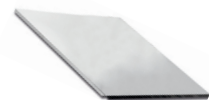
| Діаметр $\varnothing$ , мм | $\varnothing 100$ | $\varnothing 110$ | $\varnothing 120$ | $\varnothing 130$ | $\varnothing 140$ | $\varnothing 150$ | $\varnothing 160$ | $\varnothing 180$ | $\varnothing 200$ | $\varnothing 220$ | $\varnothing 230$ | $\varnothing 250$ | $\varnothing 300$ |
|----------------------------|-------------------|-------------------|-------------------|-------------------|-------------------|-------------------|-------------------|-------------------|-------------------|-------------------|-------------------|-------------------|-------------------|
| Муфта з'єднувальна (1мм)   | 218               | 240               | 262               | 283               | 305               | 327               | 348               | 394               | 435               | 558               | 583               | 678               | 868               |

### Перехід з нержавіючої сталі



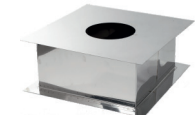
| Діаметр $\varnothing$ , мм | $\varnothing 100$ | $\varnothing 110$ | $\varnothing 120$ | $\varnothing 130$ | $\varnothing 140$ | $\varnothing 150$ | $\varnothing 160$ | $\varnothing 180$ | $\varnothing 200$ | $\varnothing 220$ | $\varnothing 230$ | $\varnothing 250$ | $\varnothing 300$ |
|----------------------------|-------------------|-------------------|-------------------|-------------------|-------------------|-------------------|-------------------|-------------------|-------------------|-------------------|-------------------|-------------------|-------------------|
| Перехід (0,5мм)            | 142               | 157               | 170               | 184               | 198               | 212               | 226               | 255               | 282               | 362               | 378               | 439               | 589               |
| Перехід (0,8мм)            | 226               | 249               | 271               | 294               | 316               | 322               | 360               | 405               | 449               | 577               | 603               | 702               | 889               |
| Перехід (1мм)              | 282               | 310               | 337               | 365               | 394               | 421               | 449               | 508               | 562               | 720               | 753               | 874               | 1121              |

### Відображувач



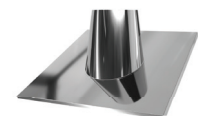
| Діаметр $\varnothing$ , мм | 400<br>400 | 500<br>500 | 600<br>600 | 700<br>700 | 800<br>800 | 900<br>900 | 1000<br>1000 |
|----------------------------|------------|------------|------------|------------|------------|------------|--------------|
| Відображувач               | 283        | 433        | 616        | 830        | 1076       | 1355       | 1600         |

### Прохід крізь перекриття



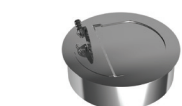
| Діаметр $\varnothing$ , мм | $\varnothing 140$ | $\varnothing 150$ | $\varnothing 160$ | $\varnothing 170$ | $\varnothing 190$ | $\varnothing 210$ | $\varnothing 230$ | $\varnothing 260$ | $\varnothing 270$ | $\varnothing 290$ | $\varnothing 310$ | $\varnothing 330$ | $\varnothing 370$ |
|----------------------------|-------------------|-------------------|-------------------|-------------------|-------------------|-------------------|-------------------|-------------------|-------------------|-------------------|-------------------|-------------------|-------------------|
| Прохід крізь перекриття    | 977               | 1012              | 1048              | 1085              | 1160              | 1236              | 1313              | 1432              | 1474              | 1556              | 1640              | 1727              | 1904              |

### Криза



| Діаметр $\varnothing$ , мм  | $\varnothing 170$ | $\varnothing 190$ | $\varnothing 210$ | $\varnothing 230$ | $\varnothing 240$ | $\varnothing 260$ | $\varnothing 270$ | $\varnothing 290$ | $\varnothing 310$ | $\varnothing 330$ | $\varnothing 360$ | $\varnothing 370$ |
|-----------------------------|-------------------|-------------------|-------------------|-------------------|-------------------|-------------------|-------------------|-------------------|-------------------|-------------------|-------------------|-------------------|
| Криза 0-15°, 15-30°, 30-45° | 1333              | 1497              | 1659              | 1831              | 1878              | 2115              | 2195              | 2418              | 2624              | 2921              | 3154              | 3335              |

### Стабілізатор тяги з нержавіючої сталі



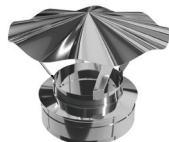
| Діаметр $\varnothing$ , мм | $\varnothing 120$ | $\varnothing 130$ | $\varnothing 140$ | $\varnothing 150$ | $\varnothing 160$ | $\varnothing 180$ | $\varnothing 200$ |
|----------------------------|-------------------|-------------------|-------------------|-------------------|-------------------|-------------------|-------------------|
| Стабілізатор тяги          | 1003              | 1003              | 1003              | 1003              | 1087              | 1170              | 1287              |

### Конус



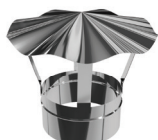
| Діаметр $\varnothing$ , мм | 100<br>160 | 110<br>180 | 120<br>180 | 130<br>200 | 140<br>200 | 150<br>220 | 160<br>220 | 180<br>250 | 200<br>260 | 220<br>280 | 230<br>300 | 250<br>320 | 300<br>360 |
|----------------------------|------------|------------|------------|------------|------------|------------|------------|------------|------------|------------|------------|------------|------------|
| Конус н/н                  | 518        | 550        | 613        | 613        | 663        | 725        | 791        | 916        | 1047       | 1348       | 1610       | 2273       | 2560       |
| Конус н/оц                 | 449        | 457        | 492        | 506        | 538        | 589        | 639        | 745        | 834        | 1026       | 1311       | 1525       | 1573       |

### Грибок на утеплену трубу з нержавіючої сталі



| Діаметр $\varnothing$ , мм | 100<br>160 | 110<br>180 | 120<br>180 | 130<br>200 | 140<br>200 | 150<br>220 | 160<br>220 | 180<br>250 | 200<br>260 | 220<br>280 | 230<br>300 | 250<br>320 | 300<br>360 |
|----------------------------|------------|------------|------------|------------|------------|------------|------------|------------|------------|------------|------------|------------|------------|
| Термо грибок н/н           | 451        | 501        | 509        | 555        | 613        | 658        | 738        | 759        | 791        | 1024       | 1341       | 1494       | 1500       |

### Грибок з нержавіючої сталі



| Діаметр $\varnothing$ , мм | $\varnothing$ 100 | $\varnothing$ 110 | $\varnothing$ 120 | $\varnothing$ 130 | $\varnothing$ 140 | $\varnothing$ 150 | $\varnothing$ 160 | $\varnothing$ 180 | $\varnothing$ 200 | $\varnothing$ 220 | $\varnothing$ 230 | $\varnothing$ 250 | $\varnothing$ 300 |
|----------------------------|-------------------|-------------------|-------------------|-------------------|-------------------|-------------------|-------------------|-------------------|-------------------|-------------------|-------------------|-------------------|-------------------|
| Грибок                     | 276               | 276               | 296               | 296               | 329               | 341               | 344               | 408               | 435               | 437               | 562               | 589               | 644               |

### Турбовент з нержавіючої сталі



| Діаметр $\varnothing$ , мм | $\varnothing$ 100 | $\varnothing$ 110 | $\varnothing$ 120 | $\varnothing$ 130 | $\varnothing$ 140 | $\varnothing$ 150 | $\varnothing$ 160 | $\varnothing$ 180 | $\varnothing$ 200 | $\varnothing$ 220 | $\varnothing$ 230 | $\varnothing$ 250 | $\varnothing$ 300 |
|----------------------------|-------------------|-------------------|-------------------|-------------------|-------------------|-------------------|-------------------|-------------------|-------------------|-------------------|-------------------|-------------------|-------------------|
| Турбовент                  | 1897              | 1897              | 2028              | 2225              | 2289              | 2409              | 2513              | 2743              | 3191              | 3437              | 3625              | 3960              | 4779              |

### Флюгер з нержавіючої сталі



| Діаметр $\varnothing$ , мм | $\varnothing$ 100 | $\varnothing$ 110 | $\varnothing$ 120 | $\varnothing$ 130 | $\varnothing$ 140 | $\varnothing$ 150 | $\varnothing$ 160 | $\varnothing$ 180 | $\varnothing$ 200 | $\varnothing$ 220 | $\varnothing$ 230 | $\varnothing$ 250 | $\varnothing$ 300 |
|----------------------------|-------------------|-------------------|-------------------|-------------------|-------------------|-------------------|-------------------|-------------------|-------------------|-------------------|-------------------|-------------------|-------------------|
| Флюгер                     | 931               | 931               | 999               | 1121              | 1121              | 1165              | 1198              | 1263              | 1510              | 1563              | 1642              | 1752              | 1945              |

### Дефлектор з нержавіючої сталі



| Діаметр $\varnothing$ , мм | $\varnothing$ 100 | $\varnothing$ 110 | $\varnothing$ 120 | $\varnothing$ 130 | $\varnothing$ 140 | $\varnothing$ 150 | $\varnothing$ 160 | $\varnothing$ 180 | $\varnothing$ 200 | $\varnothing$ 220 | $\varnothing$ 230 | $\varnothing$ 250 | $\varnothing$ 300 |
|----------------------------|-------------------|-------------------|-------------------|-------------------|-------------------|-------------------|-------------------|-------------------|-------------------|-------------------|-------------------|-------------------|-------------------|
| Дефлектор                  | 794               | 794               | 845               | 902               | 961               | 1024              | 1087              | 1231              | 1390              | 1561              | 1654              | 1849              | 3039              |

### Іскрогасник з нержавіючої сталі



| Діаметр $\varnothing$ , мм | $\varnothing$ 100 | $\varnothing$ 110 | $\varnothing$ 120 | $\varnothing$ 130 | $\varnothing$ 140 | $\varnothing$ 150 | $\varnothing$ 160 | $\varnothing$ 180 | $\varnothing$ 200 | $\varnothing$ 220 | $\varnothing$ 230 | $\varnothing$ 250 | $\varnothing$ 300 |
|----------------------------|-------------------|-------------------|-------------------|-------------------|-------------------|-------------------|-------------------|-------------------|-------------------|-------------------|-------------------|-------------------|-------------------|
| Іскрогасник                | 972               | 972               | 1035              | 1104              | 1173              | 1254              | 1329              | 1507              | 1698              | 1909              | 2021              | 2260              | 2933              |

### Закінчення з нержавіючої сталі



| Діаметр $\varnothing$ , мм | $\varnothing$ 100 | $\varnothing$ 110 | $\varnothing$ 120 | $\varnothing$ 130 | $\varnothing$ 140 | $\varnothing$ 150 | $\varnothing$ 160 | $\varnothing$ 180 | $\varnothing$ 200 | $\varnothing$ 220 | $\varnothing$ 230 | $\varnothing$ 250 | $\varnothing$ 300 |
|----------------------------|-------------------|-------------------|-------------------|-------------------|-------------------|-------------------|-------------------|-------------------|-------------------|-------------------|-------------------|-------------------|-------------------|
| Закінчення                 | 433               | 469               | 496               | 541               | 590               | 612               | 736               | 817               | 901               | 929               | 999               | 1424              | 1903              |

### Розета, окапник



| Діаметр $\varnothing$ , мм | $\varnothing$ 100 | $\varnothing$ 110 | $\varnothing$ 120 | $\varnothing$ 130 | $\varnothing$ 140 | $\varnothing$ 150 | $\varnothing$ 160 | $\varnothing$ 180 | $\varnothing$ 200 | $\varnothing$ 220 | $\varnothing$ 230 | $\varnothing$ 250 | $\varnothing$ 260 |
|----------------------------|-------------------|-------------------|-------------------|-------------------|-------------------|-------------------|-------------------|-------------------|-------------------|-------------------|-------------------|-------------------|-------------------|
| Розета, окапник            | 151               | 151               | 179               | 179               | 205               | 205               | 206               | 226               | 262               | 291               | 321               | 395               | 395               |

| Діаметр $\varnothing$ , мм | $\varnothing$ 280 | $\varnothing$ 300 | $\varnothing$ 320 | $\varnothing$ 360 |
|----------------------------|-------------------|-------------------|-------------------|-------------------|
| Розета, окапник            | 411               | 487               | 539               | 743               |

### Лійка, дека, заглушка з нержавіючої сталі



| Діаметр $\varnothing$ , мм | $\varnothing$ 100 | $\varnothing$ 110 | $\varnothing$ 120 | $\varnothing$ 130 | $\varnothing$ 140 | $\varnothing$ 150 | $\varnothing$ 160 | $\varnothing$ 180 | $\varnothing$ 200 | $\varnothing$ 220 | $\varnothing$ 230 | $\varnothing$ 250 | $\varnothing$ 260 |
|----------------------------|-------------------|-------------------|-------------------|-------------------|-------------------|-------------------|-------------------|-------------------|-------------------|-------------------|-------------------|-------------------|-------------------|
| Лійка, дека, заглушка      | 151               | 151               | 179               | 179               | 205               | 206               | 206               | 226               | 262               | 291               | 321               | 395               | 395               |

| Діаметр $\varnothing$ , мм | $\varnothing$ 280 | $\varnothing$ 300 | $\varnothing$ 320 | $\varnothing$ 360 |
|----------------------------|-------------------|-------------------|-------------------|-------------------|
| Лійка, дека, заглушка      | 411               | 487               | 539               | 743               |

### Скоба



| Діаметр $\varnothing$ , мм | $\varnothing 100$ | $\varnothing 110$ | $\varnothing 120$ | $\varnothing 130$ | $\varnothing 140$ | $\varnothing 150$ | $\varnothing 160$ | $\varnothing 180$ | $\varnothing 200$ | $\varnothing 220$ | $\varnothing 230$ | $\varnothing 250$ | $\varnothing 260$ |
|----------------------------|-------------------|-------------------|-------------------|-------------------|-------------------|-------------------|-------------------|-------------------|-------------------|-------------------|-------------------|-------------------|-------------------|
| Скоба                      | 95                | 95                | 95                | 95                | 95                | 95                | 114               | 114               | 145               | 152               | 152               | 152               | 157               |

| Діаметр $\varnothing$ , мм | $\varnothing 280$ | $\varnothing 300$ | $\varnothing 320$ | $\varnothing 360$ |
|----------------------------|-------------------|-------------------|-------------------|-------------------|
| Скоба                      | 157               | 157               | 170               | 244               |

### Хомут вузький



| Діаметр $\varnothing$ , мм | $\varnothing 100$ | $\varnothing 110$ | $\varnothing 120$ | $\varnothing 130$ | $\varnothing 140$ | $\varnothing 150$ | $\varnothing 160$ | $\varnothing 180$ | $\varnothing 200$ | $\varnothing 220$ | $\varnothing 230$ | $\varnothing 250$ | $\varnothing 300$ |
|----------------------------|-------------------|-------------------|-------------------|-------------------|-------------------|-------------------|-------------------|-------------------|-------------------|-------------------|-------------------|-------------------|-------------------|
| Хомут вузький              | 65                | 65                | 65                | 65                | 66                | 80                | 80                | 89                | 89                | 106               | 118               | 129               | 135               |

### Хомут стіновий 50-100 мм

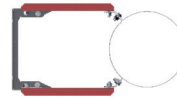


| Діаметр $\varnothing$ , мм | $\varnothing 160$ | $\varnothing 180$ | $\varnothing 200$ | $\varnothing 220$ | $\varnothing 250$ | $\varnothing 260$ | $\varnothing 280$ | $\varnothing 300$ | $\varnothing 320$ | $\varnothing 360$ |
|----------------------------|-------------------|-------------------|-------------------|-------------------|-------------------|-------------------|-------------------|-------------------|-------------------|-------------------|
| Хомут стіновий             | 580               | 580               | 580               | 653               | 653               | 653               | 672               | 672               | 703               | 703               |

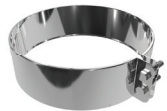
### Подовжувач хомути стінового



| Довжина, мм                 | 250 | 500 |
|-----------------------------|-----|-----|
| Подовжувач хомути стінового | 411 | 791 |



### Хомут обжимний (для утеплених труб)



| Діаметр $\varnothing$ , мм | $\varnothing 160$ | $\varnothing 180$ | $\varnothing 200$ | $\varnothing 220$ | $\varnothing 250$ | $\varnothing 260$ | $\varnothing 280$ | $\varnothing 300$ | $\varnothing 320$ | $\varnothing 360$ |
|----------------------------|-------------------|-------------------|-------------------|-------------------|-------------------|-------------------|-------------------|-------------------|-------------------|-------------------|
| Хомут обжимний             | 217               | 217               | 279               | 348               | 348               | 348               | 389               | 389               | 425               | 442               |

### Хомут під розтяжки (для утеплених труб)



| Діаметр $\varnothing$ , мм | $\varnothing 160$ | $\varnothing 180$ | $\varnothing 200$ | $\varnothing 220$ | $\varnothing 250$ | $\varnothing 260$ | $\varnothing 280$ | $\varnothing 300$ | $\varnothing 320$ | $\varnothing 360$ |
|----------------------------|-------------------|-------------------|-------------------|-------------------|-------------------|-------------------|-------------------|-------------------|-------------------|-------------------|
| Хомут під розтяжки         | 239               | 239               | 308               | 383               | 383               | 383               | 428               | 428               | 467               | 487               |

### Платформа перехідна з нержавіючої сталі



| Діаметр $\varnothing$ , мм | 100<br>160 | 110<br>180 | 120<br>180 | 130<br>200 | 140<br>200 | 150<br>220 | 160<br>220 | 180<br>250 | 200<br>260 | 220<br>280 | 230<br>300 | 250<br>320 | 300<br>360 |
|----------------------------|------------|------------|------------|------------|------------|------------|------------|------------|------------|------------|------------|------------|------------|
| Платформа перехідна        | 1501       | 1523       | 1535       | 1555       | 1587       | 1643       | 1643       | 1686       | 1729       | 2153       | 2187       | 2703       | 2818       |

### Підставка напольна з нержавіючої сталі



| Діаметр $\varnothing$ , мм | 100<br>160 | 110<br>180 | 120<br>180 | 130<br>200 | 140<br>200 | 150<br>220 | 160<br>220 | 180<br>250 | 200<br>260 | 220<br>280 | 230<br>300 | 250<br>320 | 300<br>360 |
|----------------------------|------------|------------|------------|------------|------------|------------|------------|------------|------------|------------|------------|------------|------------|
| Підставка напольна         | 926        | 1070       | 1070       | 1219       | 1219       | 1369       | 1369       | 1582       | 1688       | 1853       | 2001       | 2175       | 2673       |

### Підставка настінна з нержавіючої сталі



| Діаметр $\varnothing$ , мм | 100<br>160 | 110<br>180 | 120<br>180 | 130<br>200 | 140<br>200 | 150<br>220 | 160<br>220 | 180<br>250 | 200<br>260 | 220<br>280 | 230<br>300 | 250<br>320 | 300<br>360 |
|----------------------------|------------|------------|------------|------------|------------|------------|------------|------------|------------|------------|------------|------------|------------|
| Підставка настінна         | 926        | 1070       | 1070       | 1219       | 1219       | 1369       | 1369       | 1582       | 1688       | 1853       | 2001       | 2175       | 2673       |

### Розвантажувальна платформа з нержавіючої сталі



| Діаметр $\varnothing$ , мм | 100<br>160 | 110<br>180 | 120<br>180 | 130<br>200 | 140<br>200 | 150<br>220 | 160<br>220 | 180<br>250 | 200<br>260 | 220<br>280 | 230<br>300 | 250<br>320 | 300<br>360 |
|----------------------------|------------|------------|------------|------------|------------|------------|------------|------------|------------|------------|------------|------------|------------|
| Розвантажувальна платформа | 926        | 1070       | 1070       | 1219       | 1219       | 1369       | 1369       | 1582       | 1688       | 1853       | 2001       | 2175       | 2673       |

### Кронштейн



| Довжина, мм | 400  | 500  | 600  | 800  | 1000 | 1250 |
|-------------|------|------|------|------|------|------|
| Кронштейн   | 1301 | 1742 | 1742 | 2100 | 2796 | 3457 |



**ТОВ «ВЕРСІЯ-ЛЮКС»** є виробником комплектуючих деталей для одностінних та утеплених димоходів, вентиляційних каналів із нержавіючої та оцинкованої сталі.

Залежно від конкретних умов експлуатації, димоходи мають велику кількість конструктивних особливостей і виробляються із різноманітних матеріалів. Матеріал і технологія виробництва димоходів безпосередньо впливають на якість і ефективність роботи котла або топки.

Димоходи виробництва **ТОВ «ВЕРСІЯ-ЛЮКС»** універсальні і можуть використовуватися з будь-яким обладнанням для опалення, вимагають мінімум площі для встановлення, зручні при монтажі. Вони можуть застосовуватися як при робочій температурі, що досягає 500°, так і в системах опалення з конденсатними котлами, де температура газів, що відходять, нижче точки роси.

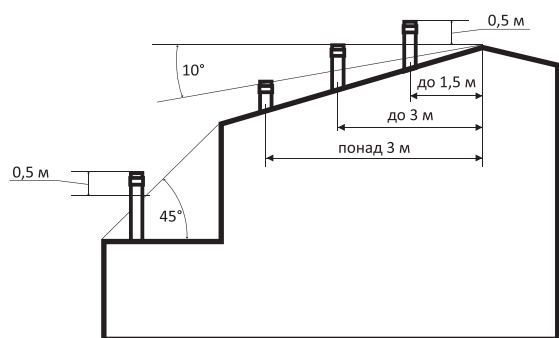
## Одностінні димоходи

Призначені для відведення диму із котлів і газових колонок. Вони виготовляються із нержавіючої сталі і являють собою одинарний димохід із товщиною стінки 0,5, 0,8 і 1 мм та робочою температурою до 600°. Одностінні димоходи якісно відводять конденсат, який накопичується в котлах. Такі димоходи дозволяють досягти високої ефективності системи і значного охолодження газів, які відходять від котла, при його запуску. Але слід зазначити, що відведення низькотемпературних димових газів від сучасних опалювальних агрегатів з високим ККД призводять до утворення на трубах великої кількості конденсату. Тому забороняється встановлювати одностінний димохід ззовні будівлі. Одностінні системи потрібно використовувати для прокладання димового каналу всередині приміщення або як вставка в існуючий цегляний димохід.

## Двостінні димоходи

Термоізольовані труби, які складаються із внутрішньої і зовнішньої труби (кожуха). Між цими трубами розміщений шар негорючого ізоляційного матеріалу. Внутрішня труба виготовлена із нержавіючої сталі. Утеплювач – завтовшки 30-35 мм – пресований мінераловатний ізоляційний матеріал на основі базальтових порід – витримує температурний режим до 1000°, має низьку теплопровідність і ефективні теплоізолюючі властивості, що дозволяє звести до мінімуму утворення агресивного конденсату. За рахунок ізоляції двостінні димоходи максимально зберігають температуру газів, які відходять від котла, що сприяє утворенню достатньої димової тяги.

## Основні правила монтажу димоходів



Розміщення димоходу відносно гребеня даху



Нарощування димоходу при наявності перешкод біля будівлі



КРИВИЙ РІГ

**Виробництво**  
**Кривий Ріг, Versia-Lux**  
вул. Спокійна, 15А  
[www.versia-lux.com](http://www.versia-lux.com)  
+38 (096) 700 03 33

**Київ, Тріо-Трейд**  
вул. Кирилівська, 102  
[www.shop.versia-lux.com](http://www.shop.versia-lux.com)  
+38 (067) 329 05 57

**Вінниця, Термопрактик**  
пров. Цегельний, 2  
+38 (067) 430 45 51

**Чернігів, ВПК-Сервіс**  
просп. Перемоги, 119А  
+38 (093) 545 39 90  
[info@vpkservice.com.ua](mailto:info@vpkservice.com.ua)

**Львів, ТеплоКрам**  
вул. Ак. Лазаренка, 6Б  
[www.teploqram.com.ua](http://www.teploqram.com.ua)  
+38 (050) 433 90 23

**Чернівці, Висінох**  
вул. Калинівська, 13В  
+38 (050) 649 19 83  
[andriydzhoza@gmail.com](mailto:andriydzhoza@gmail.com)  
[bukinox@gmail.com](mailto:bukinox@gmail.com)

**Івано-Франківськ, ТеплоКрам**  
вул. Галицька, 105  
[www.teploqram.com.ua](http://www.teploqram.com.ua)  
+38 (068) 233 99 39

**Тернопіль, Versia-Lux**  
вул. В. Стуса, 9  
+38 (067) 000 15 99

**Одеса, АкваРесурс Південь**  
вул. Житомирська, 116  
[www.dogan.com.ua](http://www.dogan.com.ua)  
+38 (067) 553 09 80  
[doganbaza@gmail.com](mailto:doganbaza@gmail.com)

**Харків, Фаворит плюс 2015**  
вул. Різдва, 33  
[www.heat-lux.com](http://www.heat-lux.com)  
+38 (099) 070 53 27  
+38 (067) 530 55 99  
[ivanovdmsr1@gmail.com](mailto:ivanovdmsr1@gmail.com)

**Шепетівка, ФОП Дубовий Д.Я.**  
вул. Залізнична, 81  
[www.dubovoy.uaprom.net](http://www.dubovoy.uaprom.net)  
+38 (097) 475 85 88  
[novograd.mag@gmail.com](mailto:novograd.mag@gmail.com)

**Звягель, ФОП Дубовий Д.Я.**  
вул. Вокзальна, 8  
[www.dubovoy.uaprom.net](http://www.dubovoy.uaprom.net)  
+38 (096) 912 55 07  
[novograd.mag@gmail.com](mailto:novograd.mag@gmail.com)

**Ємільчине, ФОП Дубовий Д.Я.**  
вул. Шевченка, 6  
[www.dubovoy.uaprom.net](http://www.dubovoy.uaprom.net)  
+38 (096) 912 55 07  
[novograd.mag@gmail.com](mailto:novograd.mag@gmail.com)

**Кропивницький, Котел Plus**  
вул. В.Чорновола, 2В  
+38 (067) 887 84 68  
+38 (050) 982 05 44  
[kotelplus.kr@gmail.com](mailto:kotelplus.kr@gmail.com)

**Мукачеве, Технокарпати**  
вул. Кооперативна, 4Б  
+38 (097) 504 70 00

**Миколаїв**  
+38 (067) 553 09 80  
[doganbaza@gmail.com](mailto:doganbaza@gmail.com)

**Дніпро, Димоходи**  
вул. Яскрава, 1  
+38 (067) 630 77 47  
[kukes@i.ua](mailto:kukes@i.ua)

**Рівне, Зевс**  
вул. Гет. Сагайдачного, 8  
+38 (067) 587 76 23  
+38 (096) 403 61 97  
[rovnozevs2003@gmail.com](mailto:rovnozevs2003@gmail.com)

**Луцьк, Димохід**  
вул. Конякіна, 24А  
+38 (066) 700 87 78  
+38 (098) 700 87 78  
[sitrikov-58@ukr.net](mailto:sitrikov-58@ukr.net)

**Вінниця**  
вул. Ватутіна, 9  
[doganbaza@gmail.com](mailto:doganbaza@gmail.com)  
+38 (096) 028 51 68

**Долина, ТеплоКрам**  
вул. Обліски, 3Б  
+38 (096) 003 99 39  
+38 (099) 003 99 39  
[info@teploqram.com.ua](mailto:info@teploqram.com.ua)

**Тересва, Сантехніка**  
вул. Європейська, 16А  
+38 (067) 106 64 67  
[soninko202009@i.ua](mailto:soninko202009@i.ua)

**Воловець, Технокарпати**  
вул. Карпатська, 154А  
+38 (067) 322 36 86

Також продукція представлена у всеукраїнських мережах будівельних гіпермаркетів «Епіцентр» та «Нова Лінія»



- з 2009 року ТОВ «Версія-Люкс» працює за стандартом управління якістю ISO 9001. Це дає впевненість нашим клієнтам та партнерам, що звернувшись до нас вони отримають якісну послугу;  
- протягом останніх років ТОВ «Версія-Люкс» визнається лідером своєї галузі серед підприємств України;

- в 2014 році в європейській лабораторії підтверджено відповідність продукції ТОВ «Версія-Люкс» вимогам якості стандарту EN 1856-1 «Димові труби. Вимоги до металевих димових труб» та отримано право експортувати димоходи до країн Європейського Союзу.

